

Инструкция по работе с коммуникатором

В качестве оконечного устройства для осуществления телефонных вызовов можно использовать SIP – softphone **Communicator** на ПК с операционной системой Windows (xp, 7 и др).

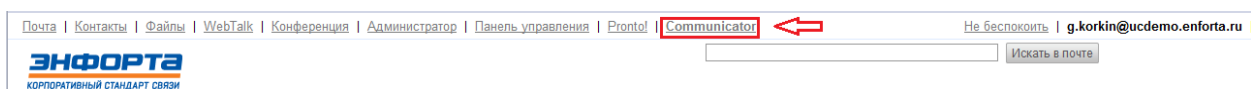
Для того, чтобы скачать данное приложение необходимо в браузере открыть следующую ссылку <http://7DEFXXXXXXX.enforta.ru> 7DEFXXXXXXX – проданный номер Клиенту, в рамках данной услуги, в формате 7код-города-номер



Имя Пользователя	<input type="text" value="Логин Клиента"/>
Пароль	<input type="password" value="*****"/>
<input type="checkbox"/>	Запомнить моё имя на этом компьютере
<input type="button" value="Войти"/>	

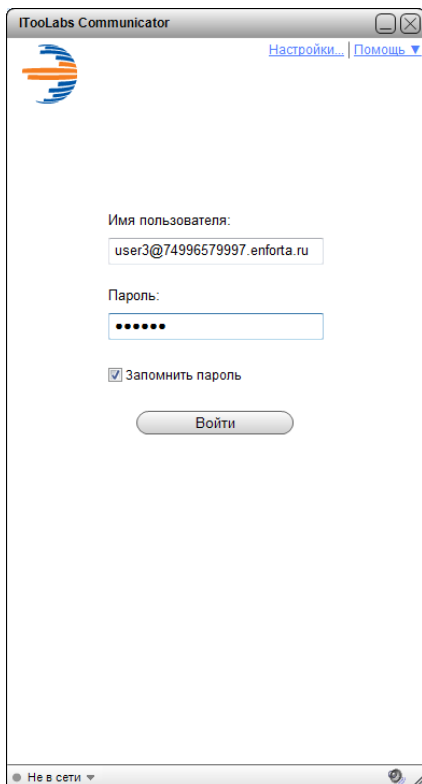
Логин/пароль – должен выдать Активатор при создании домена Клиента на платформе UC.

После ввода логина/пароля необходимо пройти по ссылке Communicator:



Система предложит скачать и установит приложение.

После установки, запустите приложение ITooLabsCommunicator



Введите указать имя пользователя (логин абонента в домене) и пароль (пароль абонента в домене), которые были использованы для входа в <http://7DEFXXXXXX.enforta.ru>

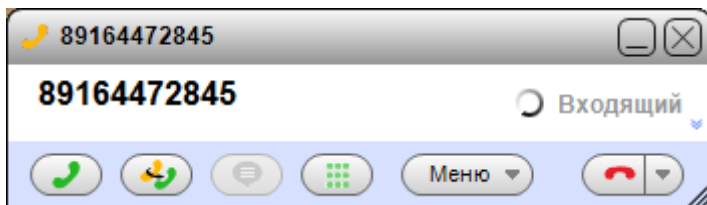
(в качестве примера указан user3@74996579997.enforta.ru)

При правильном логине/пароле, а также доступности сети интернет с ПК, на котором был установлен коммуникатор – появится следующее окно




Для совершения телефонных вызовов необходимо, чтобы на ПК, на котором установлен коммуникатор работала звуковая плата (были доступны микрофон и динамики), либо было подключено внешнее звуковое устройство (гарнитура, USB гарнитура, USB телефон).

Для проверки входящей связи необходимо совершить вызов с любого телефона на номер 7DEFXXXXXX и система соединит с коммуникатором.



Для ответа на вызов необходимо нажать кнопку 

Для проверки исходящей связи, необходимо перейти на закладку Набрать в ручную,

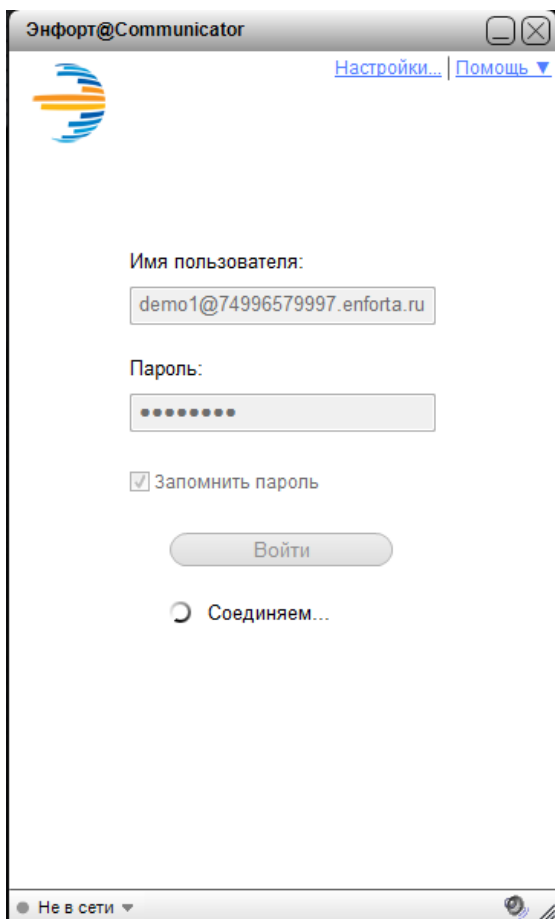
Набрать номер, с которым хотим соединиться и нажать  Позвонить

- внутренний номер в формате XXXX, уточнить внутреннюю нумерацию можно у активатора)
- внешний номер в формате 9XXXXXXX (городской абонент), 98DEFXXXXXXX (мобильный или МГ)

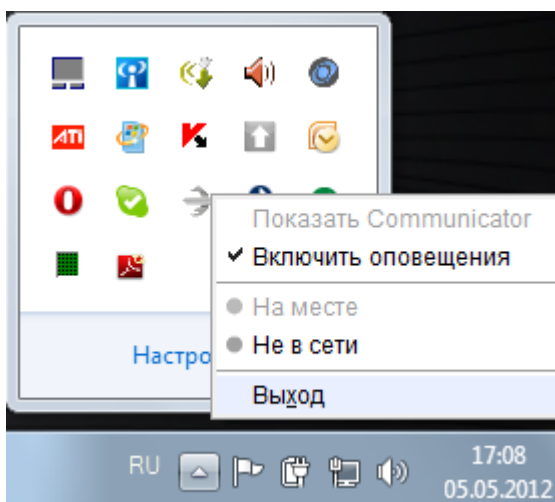


Инструкция по перезапуску UC Communicator в случае его зависания при выходе ПК из спящего режима

1. В случае возникновения ошибки перезапуска коммуникатора при выходе ПК из спящего режима



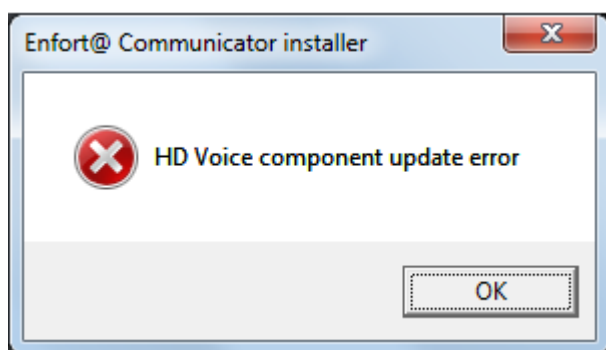
требуется закрыть коммуникатор в трее и перезапустить его



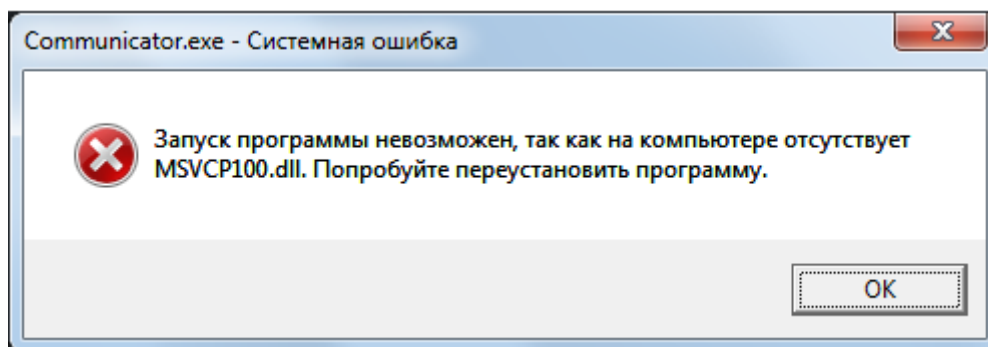
2. Во избежание повторения данной ошибки требуется выключить на ПК Bluetooth

Инструкция по обновлению UC Communicator до версии 1.4.23

Если при обновлении версии коммуникатора до 1.4.23 появляется сообщение об ошибке:



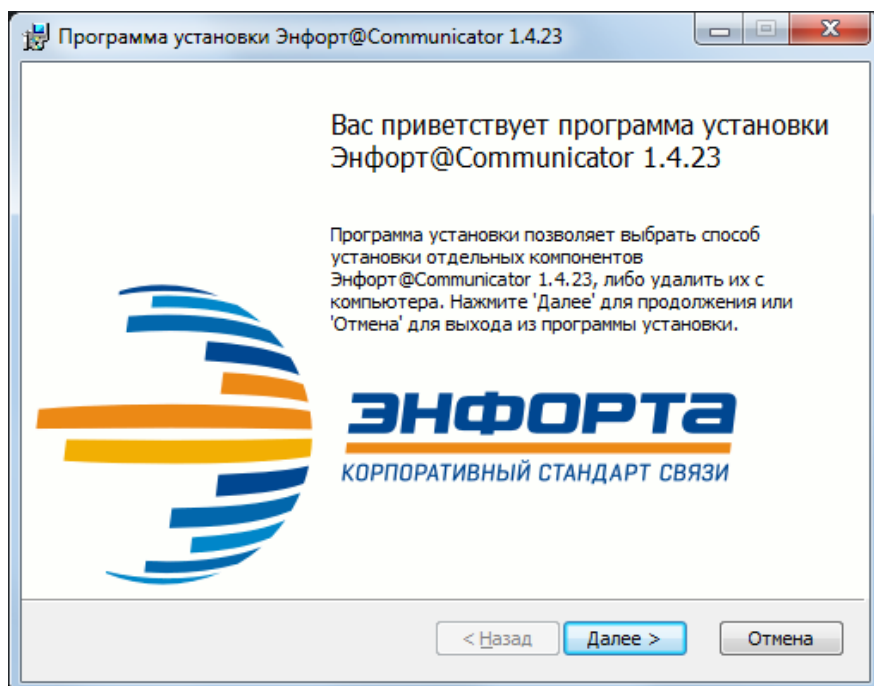
И при попытке запуска обновленного коммуникатора появляется сообщение о невозможности запуска:



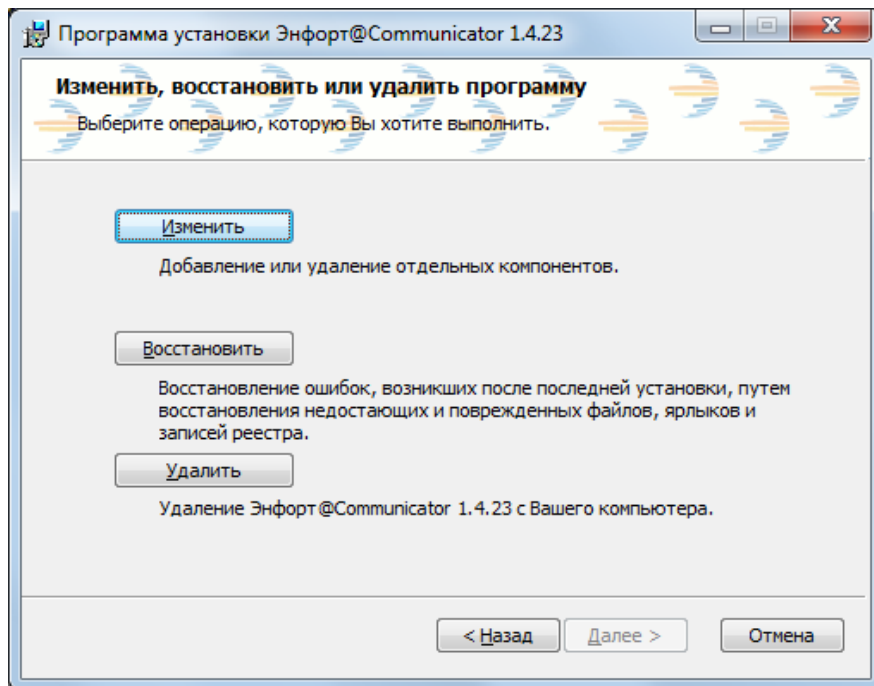
Требуется сделать следующее:

Зайти в личный кабинет и скачать новую версию коммуникатора:

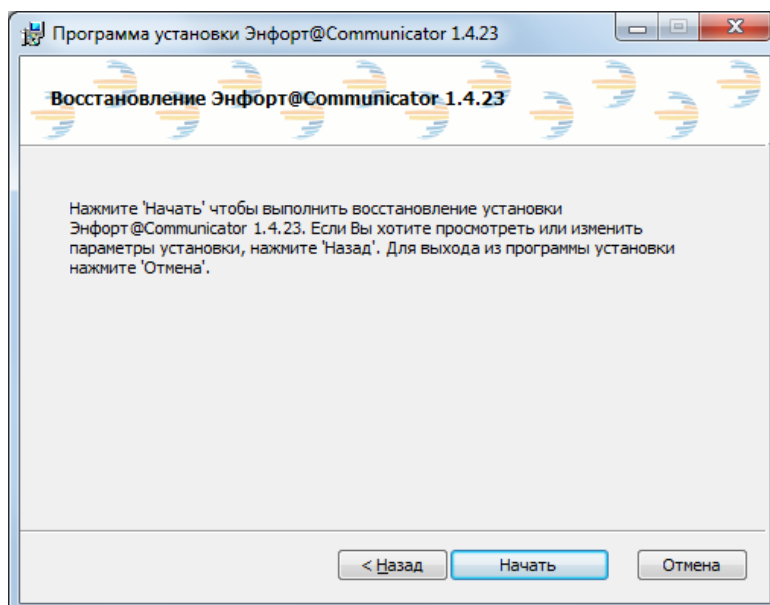
Запустить заново установку новой версии

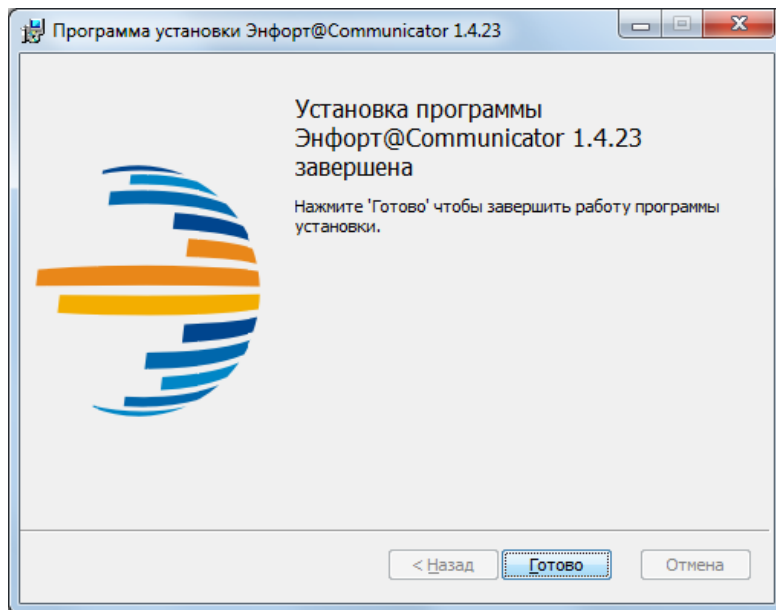


Выбрать “восстановить” в появившемся окне



И начать процедуру восстановления





После восстановления коммуникатор будет запускаться без ошибок